



Hygienekonzept

Fußball-Spielbetrieb

SV Beuren

Hygienekonzept für den Fußball-Spielbetrieb des **SPORTVEREINS BEUREN** ab dem **10.07.2020**



A: ALLGEMEINES

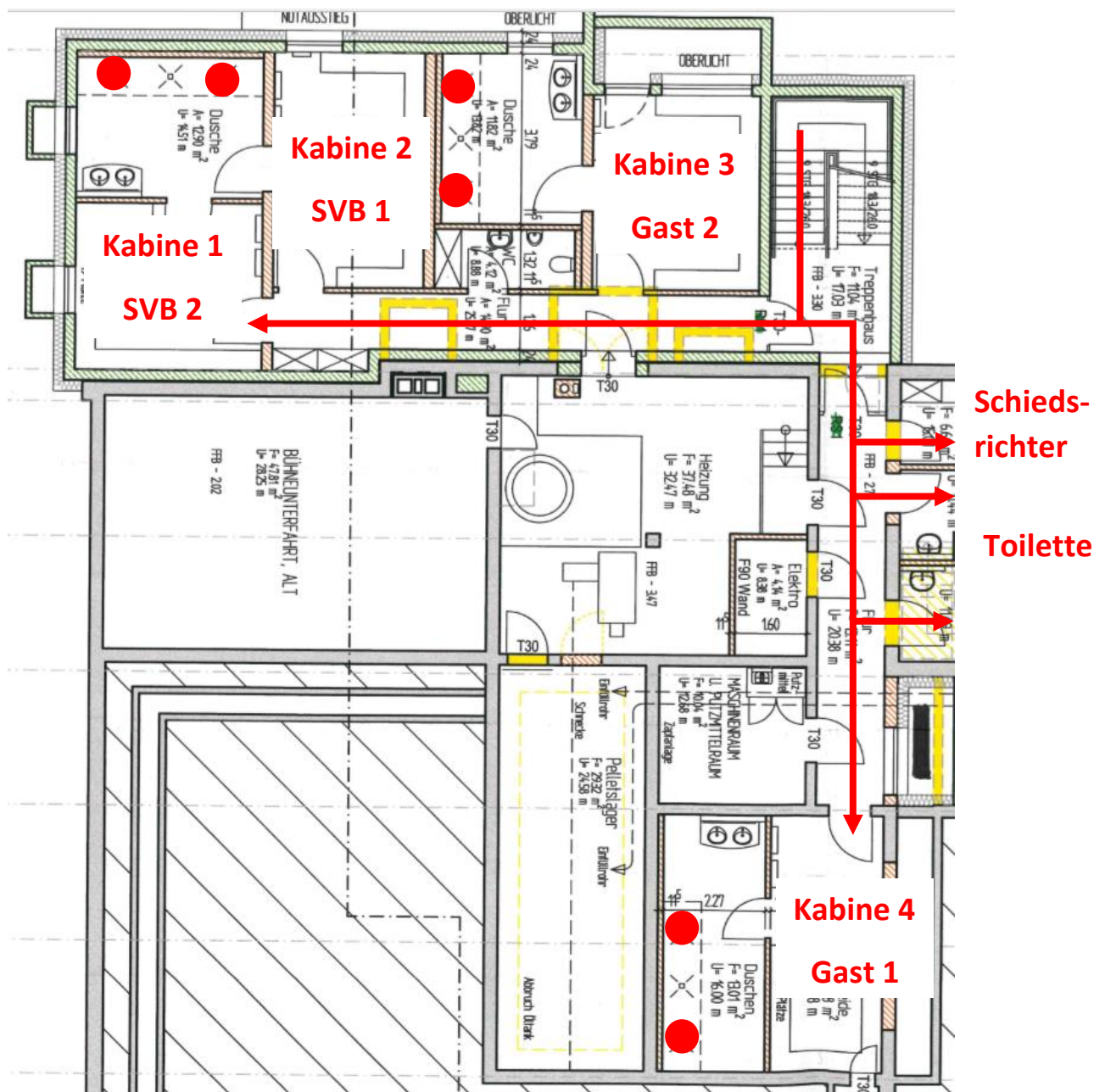
Diese Konzeption und die damit verbundene Erlaubnis, die Sportstätte nutzen zu können, wurde von der Ortsverwaltung am 14.08.2020 genehmigt.

Hygienebeauftragte (Andreas Schädler 0171/4952741)

B: Raumkonzept

Umkleidekabinen und Duschen

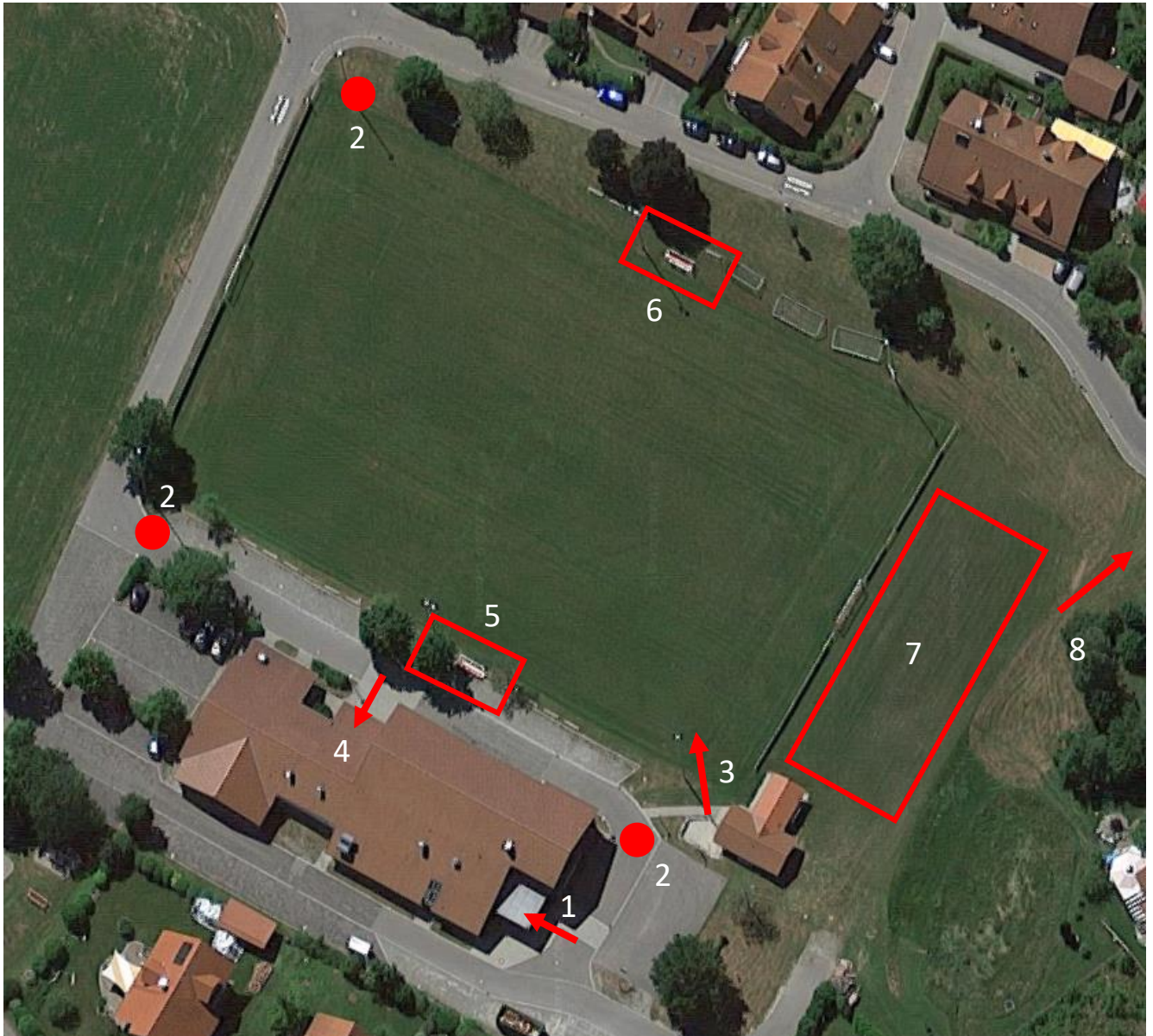
Pro Kabine sind 8 Personen (Bänke + separate Stühle) und pro Dusche sind 2 Personen gleichzeitig zulässig. In der Schiedsrichterkabine und in den Toiletten darf sich nur eine Person gleichzeitig aufhalten.



Hygienekonzept für den Fußball-Spielbetrieb des SPORTVEREINS BEUREN ab dem 10.07.2020



Fußballplatz in Beuren



Bereiche:

- **1: Zugang Zone 2 (Umkleidekabinen)**
- **2: Erfassung Kontaktdaten & Desinfektion**
- **3: Zugang Zone 1 (Spielfeld)**
- **4: Toiletten Zuschauer**
- **5: Trainerbänke SV Beuren**
- **6: Trainerbänke Gastverein**
- **7: Aufwärmen**
- **8: Aufwärmen alternative (Trainingsplatz -> ca. 3 min Gehzeit)**

Hygienekonzept für den Fußball-Spielbetrieb des SPORTVEREINS BEUREN ab dem 10.07.2020



Trainingsplatz in Beuren



C: Zugang, Nutzung und Verlassen der Kabinen durch die Mannschaften

- Der SV Beuren belegt die Umkleidekabinen 1 und 2, der Gastverein die Kabinen 3 und 4
- Der Zugang zu den Kabinen erfolgt zeitlich versetzt, so dass der Mindestabstand jederzeit eingehalten werden kann
- Der Aufenthalt in den Kabinen wird auf ein notwendiges Minimum beschränkt
- Wenn möglich werden die Mannschaftsansprachen nicht in der Kabine sondern im freien unter Einhaltung des Mindestabstandes durchgeführt
- Eine Regelmäßige Reinigung der Kabinen wird durchgeführt
- Beim Zugang und Aufenthalt in den Kabinen wird das Tragen eines Mund-Nasen-Schutzes dringend empfohlen

D: Duschen / Sanitärbereich

- In den Duschen ist der Mindestabstand von 1,5m einzuhalten, dadurch können nur die beiden äußeren Duschen benutzt werden. Die mittlere Dusche darf nicht benutzt werden
- Die sanitären Anlagen werden regelmäßig gereinigt

E: Spielbericht

- Das Ausfüllen des Spielberichtes-Online vor dem Spiel inklusive der Freigabe der Aufstellungen erledigen die Mannschaftenverantwortlichen nach Möglichkeit jeweils im Vorfeld bzw. auf eigenen (mobilen) Geräten. Der Schiedsrichter sollte nach Möglichkeit ebenso den Spielbericht an seinem eigenen (mobilen) Gerät ausfüllen
- In einem extra Raum steht ein Laptop für eventuelle Eingaben. Vor der Nutzung müssen die Hände desinfiziert werden.
- Alle zum Spiel anwesenden Spieler und Betreuer sind auf dem Spielberichtsbogen genauestens einzutragen, um die Anwesenheit zu dokumentieren. Die Anzahl der Betreuer pro Team sollte die Anzahl 5 nicht überschreiten.

Hygienekonzept für den Fußball-Spielbetrieb des SPORTVEREINS BEUREN ab dem 10.07.2020



F: Weg zum Spielfeld und Aufwärmen

- Auf dem Weg zum Spielfeld und zum Aufwärmen muss der Mindestabstand eingehalten werden
- Zum Warmlaufen stehen das Hauptspielfeld, Warmspielfläche (7) und der Trainingsplatz zur Verfügung (8)
- Dem Gastverein wird die Fläche zum Aufwärmen Vorort zugewiesen
- Auf ein zeitlich versetzten Zugang ist zu achten

G: Einlaufen der Teams

- Zeitlich getrenntes Einlaufen bzw. kein gemeinsames Sammeln und Einlaufen
- Kein „Handshake“
- Kein gemeinsames Aufstellen der Mannschaften

H: Trainerbänke

- Die Trainerbänke sind räumlich von den Zuschauerbereichen abgetrennt
- In diesem Bereich dürfen sich nur Spieler und Betreuer, die auf dem Spielberichtsbogen eingetragen sind, aufhalten
- Bei Kleinspielfeldern halten sich die Spieler und Betreuer an den Seitenlinien auf. Es ist darauf zu achten, dass eine räumliche Trennung zu den Zuschauern gewährleistet ist.
- Wenn möglich ist der Mindestabstand einzuhalten

I: Während dem Spiel:

- Auf Abklatschen, „in den Arm nehmen“ und gemeinsames Jubeln mit Körperkontakt ist zu verzichten

J: Halbzeit:

- In der Halbzeitpause verbleiben nach Möglichkeit alle Spieler, Schiedsrichter und Betreuer im Freien. Falls kein Verbleib im Freien möglich ist, wird auf einen zeitlich versetzten Zugang zu den Kabinen geachtet.

K: Nach dem Spiel

Auf ein zeitlich versetzten Zugang zu den Kabinen ist zu achten

L: Zuschauer

- Am jeweiligen Eingang stehen Handdesinfektionsmittel und Datenerhebungsbögen zur Verfügung
- Eine räumliche Trennung der Zuschauer und Trainerbänke wird gewährleistet
- In den Toiletten wird dringend empfohlen einen Mund-Nasen-Schutz zu tragen
- Handdesinfektionsmöglichkeit besteht beim Zugang zur Toilette an der Turnhalle
- Schilder „Schutz & Hygieneregeln für Zuschauer“ des WFV werden ausgehängt
- In den Eingangsbereichen wird das Hygienekonzept für jeden Zuschauer zur Einsicht ausgelegt

Hygienekonzept für den Fußball-Spielbetrieb des SPORTVEREINS BEUREN ab dem 10.07.2020



M: Gastronomie

- Am Verkaufsfenster ist ein Spuckschutz angebracht

Euer SV Beuren